

RCF

F 6X

PROFESIONÁLNÍ KOMPAKTNÍ MIXÁŽNÍ PULT
PRO ŽIVÉ OZVUČOVÁNÍ

STRUČNÝ NÁVOD K OBSLUZE

BEZPEČNOSTNÍ POKYNY

1. Přečtěte si tyto pokyny.
2. Uschovejte si tyto pokyny.
3. Dbejte všech varování.
4. Dodržujte všechny pokyny.
5. Nepoužívejte toto zařízení v blízkosti vody.
6. Zařízení čistěte pouze suchým hadříkem.
7. Nezakrývejte žádné větrací otvory. Instalujte v souladu s pokyny výrobce.
8. Neinstalujte v blízkosti žádných tepelných zdrojů, jako jsou radiátory, zářiče tepla, kamna nebo jiná zařízení (včetně zesilovačů), které produkují teplo.
9. Přetěžováním prodlužovacích kabelů a zásuvek ve zdi se vystavujete riziku požáru nebo úrazu elektrickým proudem!
10. Chraňte napájecí kabel před pošlapáním nebo přiskřípnutím, zejména v místě zástrčky, zásuvky a v místě, kde vychází ze zařízení.
11. Používejte pouze doplňky / příslušenství určené výrobcem.
12. Používejte pouze s vozíkem, stojanem, stativem, držákem nebo stolem určeným výrobcem nebo prodávaným spolu se zařízením. Při přepravě na vozíku buďte opatrní, aby během přesouvání vozíku se zařízením nedošlo k převrácení a poškození.
13. Odpojte zařízení z elektriky během bouřky, nebo není-li delší dobu užíváno.
14. Veškeré opravy svěřte kvalifikovaným pracovníkům. Oprava je nutná, bylo-li zařízení poškozeno jakýmkoliv způsobem, jako je poškození přírodního kabelu nebo zástrčky, polítkou tekutinou nebo zapadnutí cizího předmětu do zařízení, vystavení dešti nebo vlhkosti, pád zařízení, nebo nepracuje-li zařízení správně.
15. Toto zařízení nesmí být vystaveno kapající nebo stříkající vodě, a nesmí být na něj pokládány nádoby s tekutinami (například vázy nebo sklenice s nápoji).
16. Zařízení je vybaveno kolébkovým síťovým vypínačem, který je umístěn na zadním panelu a měl by zůstat uživateli snadno přístupný. Připojíte-li zařízení ke zdroji elektrické energie musí být vypnuto.
17. Síťová zástrčka nebo přírodní kabel jsou prostředky pro odpojení zařízení, takže musí být snadno dostupné.
18. Souvislé vystavení nadměrnému hluku může způsobit trvalé poškození sluchu. Dopady na jednotlivce jsou značně individuální, lze však konstatovat, že k poškození sluchu dojde téměř u každého, kdo je po určitou dobu vystaven dostatečně intenzivnímu hluku. Jakékoli vyšší expozice mohou mít za následek určitou ztrátou sluchu. Jako ochrana proti vysokým hladinám akustického tlaku produkovaným určitým zařízením se doporučuje, aby všechny osoby v blízkosti zařízení používali chrániče sluchu, je-li zařízení v provozu. Je-li expozice vyšší než hygienické limity, musí se nosit při provozu zařízení špunty do uší nebo chrániče ve zvukovodu nebo přes uši, aby se zabránilo ztrátě sluchu.

DŮLEŽITÁ POZNÁMKA

Aby se zabránilo indukci šumu v kabelech, které přenášejí mikrofonní nebo linkový signál, používejte pouze stíněné kabely a při jejich pokládání se vyhněte:

- Zařízením, která produkují silné elektromagnetické pole (výkonové transformátory aj).
- Silovým kabelům
- Reproduktořovým kabelům

PROVOZNÍ OPATŘENÍ

- Umístěte zařízení dále od zdrojů tepla a vždy zajistěte dostatečnou cirkulaci vzduchu kolem zařízení.
- Nepřetěžujte zařízení delší dobu.
- Nikdy nemanipulujte násilně s ovládacími prvky (tlačítka, potenciometry aj.)
- Pro čištění vnějších částí zařízení nepoužívejte rozpouštědla, alkohol, benzín nebo jiné těkavé látky.

DŮLEŽITÉ UPOZORNĚNÍ

Přečtěte si prosím tento návod před připojením a použitím zařízení a mějte jej vždy po ruce. Příručka je nedílnou součástí zařízení jako reference pro správnou instalaci a použití, jakož i pro bezpečnostní opatření a musí se předat, pokud se změní vlastník zařízení. Výrobce RCF nenese žádnou odpovědnost za důsledky nesprávné instalace a/nebo nesprávného použití zařízení.

INFORMACE O ZAŘÍZENÍ

Děkujeme, že jste si zakoupili mixážní pult RCF. F 6X je univerzální analogový mixpult pro živé ozvučování vybavený všemi potřebnými nástroji pro zpracování více zvukových signálů z různých zdrojů.

ČISTÝ A VĚRNÝ ZVUK

Výrobce RCF v souladu se svou filozofií zvukové kultury věnoval mimořádnou pozornost návrhu všech elektronických obvodů pro dosažení čistého a hudebně příjemného zvuku a kvalitního a přesného dynamického projevu, v kombinaci s výjimečnou flexibilitou použití. Při vývoji mixpultů RCF je brán rovněž velký zřetel na případnou optimální součinnost s aktivními reproboxy RCF.

SPOLEHLIVOST

Pulty jsou pro zaručení maximální spolehlivosti během výroby několikrát testovány na všechny funkce a kvalitu zvuku, včetně výstupního sluchového testu a vizuální kontroly. Celý proces zaručuje vynikající spolehlivost a zajišťuje, že zařízení, které jste zakoupili, je v nejvyšší kvalitě.

DESIGN

Atraktivitu těchto nezbytných nástrojů pro živé ozvučování, ať již se jedná o koncert rockové kapely nebo jazzového kvarteta, konferenci či ozvučení multimediálního centra, umocňuje elegantní a moderní design. Ergonomie tvaru přináší osobitý vzhled i možnost velmi pohodlného a bezpečného bočního uchopení pultu při jeho přemístění.

VLASTNOSTI

F 6X je univerzální analogový mixpult pro živé ozvučování vybavený všemi potřebnými nástroji pro zpracování více zvukových signálů z různých zdrojů. Obsahuje interní efektovou jednotku, která nabízí 16 předdefinovaných efektových presetů: 10x reverb, 3x delay a 3 modulační efekty.

Vstupy

KANÁLY 1 a 2: mikrofonní nebo linkové vstupy se samostatnými konektory XLR a Jack TRS a 3-pásmovým ekvalizérem
KANÁLY 3/4 a 5/6: stereo linkové vstupy s konektory Cinch nebo Jack TRS a 2-pásmovým ekvalizérem

Výstupy

- 1 stereo výstup MAIN MIX se symetricky zapojenými konektory XLR & Jack TRS
- 1 výstup AUX SEND s konektorem Jack TRS
- 1 konektor Jack TS pro zapojení nožního spínače (Footswitch) pro aktivaci nebo deaktivaci efektů
- 1 sluchátkový výstup (Jack TRS 3,5 mm)

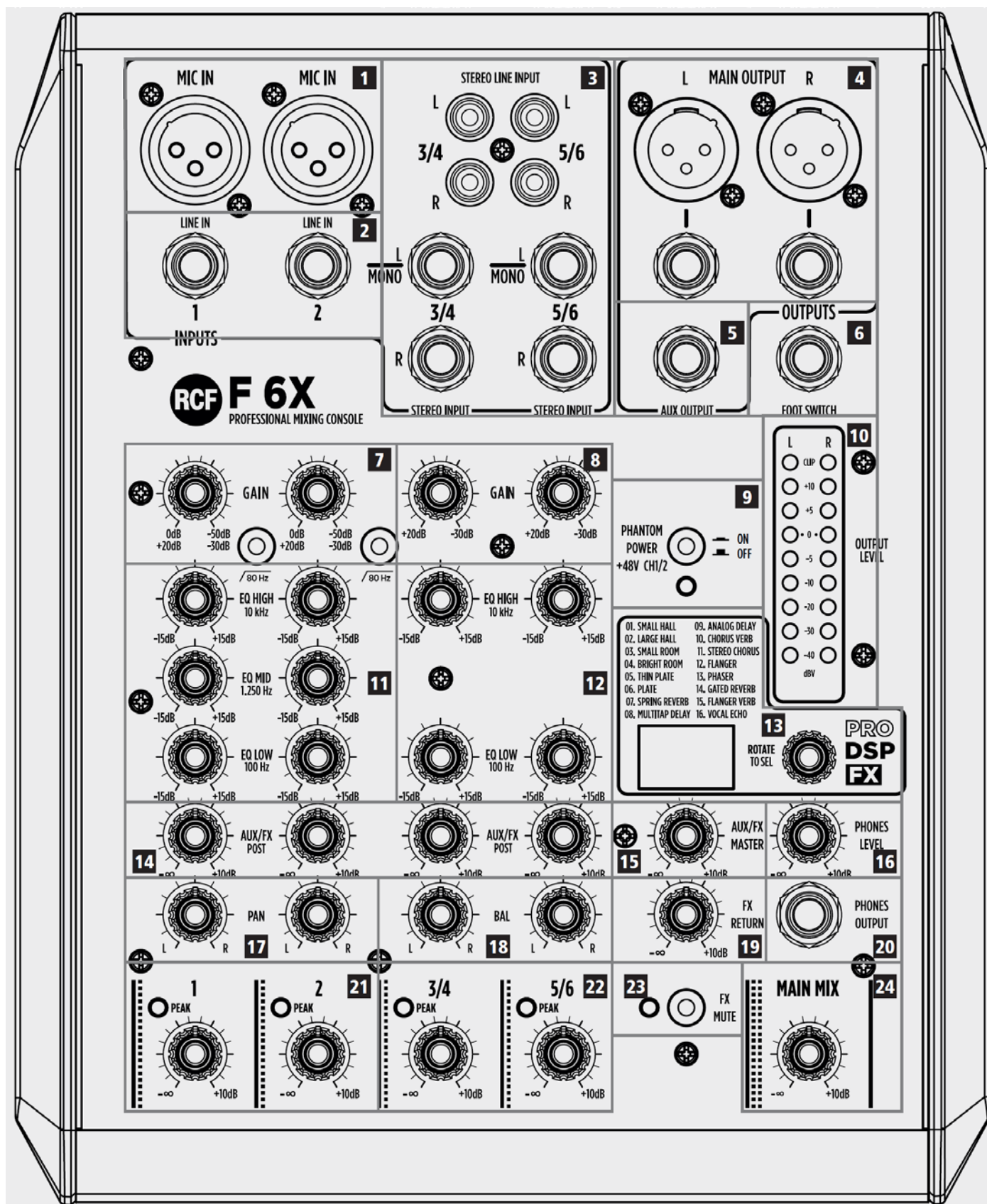
Vstupní napájecí zdířka - pro zapojení externího zdroje 100 -240 V, 50-60 Hz, 25 W

Fyzické specifikace

Rozměry: 210 x 252 x 80 mm (D x Š x V)

Hmotnost: 1,8 kg

OVLÁDACÍ PANEL



[1] MIKROFONNÍ VSTUPY – 2 mono mikrofonní vstupy s konektory XLR a vypínatelným phantomovým napájením pro kondenzátorové mikrofony. Vstupní zisk Gain lze regulovat od dB do -50 dB. Všechny vstupy pultu obsahují Hi-pass filtr se zlomovým kmitočtem 80 Hz, který uplatníte zejména při mluvení do mikrofону - jako pop filtr a pro redukci nadměrného posílení basů při snímání směrovým mikrofonom z malé vzdálenosti (Proximity efekt).

[2] LINKOVÉ VSTUPY – 2 mono linkové vstupy s konektory Jack TRS s regulací gainu v rozsahu -30 až +20 dB.

[3] STEREO VSTUPY – 2 stereo linkové vstupy 3/4 a 5/6 osazené konektory Cinch a Jack TRS pro zapojení zdrojů stereo signálu linkové úrovně. Poznámka: ke vstupům 3 a 5 lze připojit mono zdroje.

[4] HLAVNÍ VÝSTUPY - tyto konektory XLR samec představují symetrický výstup hlavního stereo mixu jmenovité úrovně +4 dB určený pro připojení aktivních reproboxů nebo zesilovače hlavního stereo ozvučovacího systému. Úroveň hlasitosti lze ovládat vyhrazeným potenciometrem MAIN MIX [24]. Hlavní výstup je paralelně vyveden rovněž na konektory Jack TRS.

[5] VÝSTUP AUX/FX - tento konektor Jack TRS představuje symetrický výstup (+4 dB) AUX sendu. Zde připojte pódiové odposlechy nebo vstup externího efektu.

[6] FOOTSWITCH - konektor Jack TS pro zapojení nožního spínače pro aktivaci nebo deaktivaci interního efektu. Při deaktivaci se rozsvítí červená LED poblíž tlačítka FX MUTE [23]. V tomto stavu lze efekt aktivovat buď stisknutím tlačítka FX MUTE nebo opětovným stisknutím nožního spínače.

[7] POTENCIOMETRY GAIN 1 a 2 - umožňují nastavit zisk mikrofonních vstupů 1 a 2 v rozsahu od -50 až 0 dB. Pokud je používán linkový vstup [2] (konektor Jack TRS), rozsah zisku je od -30 do +20 dB.

[8] POTENCIOMETRY GAIN 3/4 a 5/6 - umožňují nastavit zisk linkových stereo vstupů 3/4 a 5/6 od -30 do +20 dB.

[9] SPÍNAČ +48 V - umožňuje aktivaci phantomového napájení +48 V na mikrofonních vstupech 1 a 2 při použití kondenzátorových nebo elektretových mikrofónů.

[10] VU METER - tento 9-ledkový měřič indikuje úroveň hlavního mixu. Udržujte úroveň signálu pod indikací „CLIP“, abyste předešli jeho přebuzení a případnému zkreslení.

[11] Ekvalizér na mono kanálech - všechny mono kanály F 6X jsou vybaveny přesným 3-pásmovým EQ. Pásmo nízkých kmitočtů lze regulovat od -15 do 15 dB křivkou typu Shelv se zlomovým kmitočtem 100 Hz, pásmo středních kmitočtů lze regulovat od -15 do 15 dB křivkou typu Bell se středovým kmitočtem 1250 Hz, pásmo vysokých kmitočtů lze regulovat od -15 do 15 dB křivkou typu Shelv se zlomovým kmitočtem 10 kHz.

[12] Ekvalizér na stereo kanálech - stereo kanály jsou vybaveny 2-pásmovým EQ. Pásmo nízkých kmitočtů lze regulovat od -15 do 15 dB křivkou typu Shelv se zlomovým kmitočtem 100 Hz, pásmo vysokých kmitočtů lze regulovat od -15 do 15 dB křivkou typu Shelv se zlomovým kmitočtem 10 kHz.

[13] PRO DSP FX - mixpult obsahuje interní efektovou jednotku, která nabízí 16 předdefinovaných presetů skvěle znějících efektů (10x reverb, 3x delay a 3 modulační efekty), ze kterých lze jeden aktivovat pro obohacení výsledného zvuku. Příklady použití:

LARGE HALL: Lze použít pro hlas, elektrickou kytaru a sólové nástroje, zejména v pomalejších skladbách.

SMALL ROOM: Možno použít pro drobné perkuse, jako jsou kastaněty nebo ozvučná dřívka.

PLATE: Používá se pro bicí.

CHORUS: Používá se pro kytaru.

PHASER: Ideální efekt pro elektrickou kytaru.

FLANGE: Ideální efekt pro elektrickou kytaru.

VOCAL ECHO: Používá se pro zpěv a dechové nástroje.

[14] AUX/FX SEND - každý kanál mixpultu F 6X je vybaven pomocným post fader sendem, který napájí interní efektovou jednotku a je rovněž směrován na výstup AUX/FX [5].

[15] POTENCIOMETR AUX/FX - ovládá hlavní úroveň sběrnice AUX/FX.

[16] PHONES LEVEL - potenciometr ovládá úroveň hlasitosti sluchátkového výstupu [20], na který je směrován signál hlavního mixu.

[17] PAN - nastavení pozice signálu daného (mono) kanálu ve stereobázi hlavního mixu.

[18] BAL - nastavení vyvážení levé a pravé strany stereo kanálu posílaného do hlavního mixu.

[19] FX RETURN - potenciometr ovládá úroveň výstupního signálu interní efektové jednotky.

[20] **PHONES OUTPUT** - zde připojte sluchátka a poslouchajte hlavní mix. Abyste předešli poškození sluchu, nastavte před připojením sluchátek ovladač PHONES LEVEL [16] na minimum a teprve poté si nasadíte sluchátka.

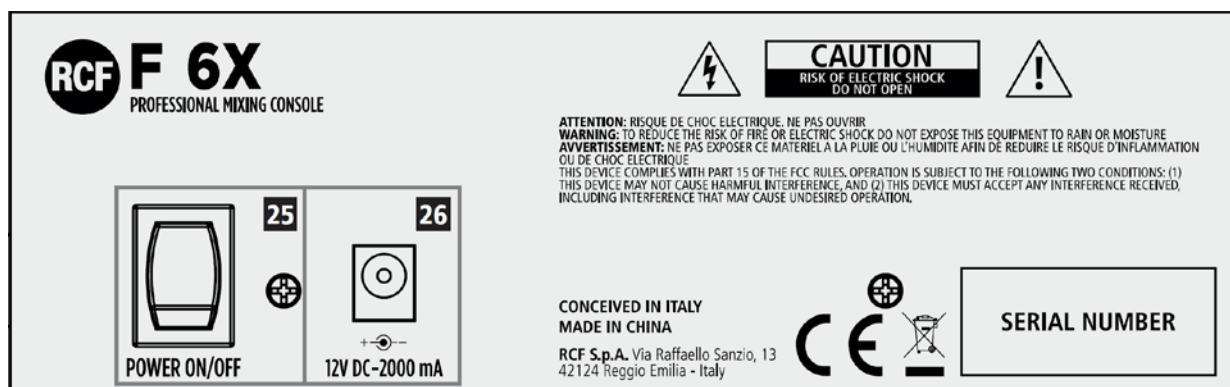
[21] **POTENCIOMETRY MONO KANÁLŮ** - ovládání úrovní mono vstupních kanálů (1 & 2).

[22] **POTENCIOMETRY STEREO KANÁLŮ** - ovládání úrovní stereo vstupních kanálů (3/4 & 5/6).

[23] **TLAČÍTKO FX MUTE** - když stisknete tlačítko FX MUTE, zatluší se signál FX RETURN posílaný do hlavního mixu. Když je signál FX RETURN ztlumen (pomocí tohoto tlačítka, nebo pomocí nožního spínače [6]), rozsvítí se poblíž tlačítka červená kontrolka.

[24] **POTENCIOMETR MAIN MIX** - ovládá úroveň hlavního výstupu (MAIN MIX).

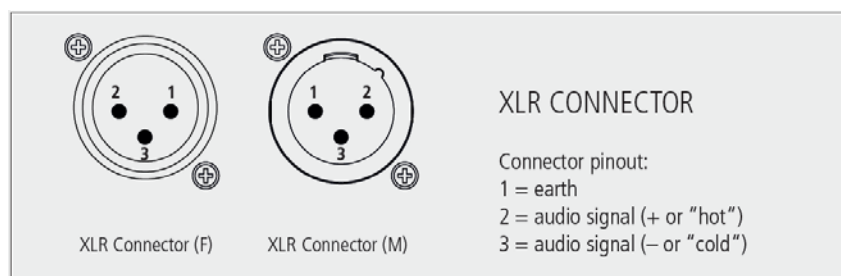
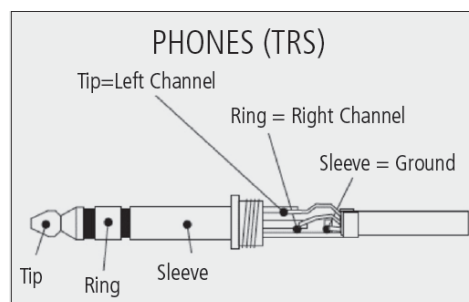
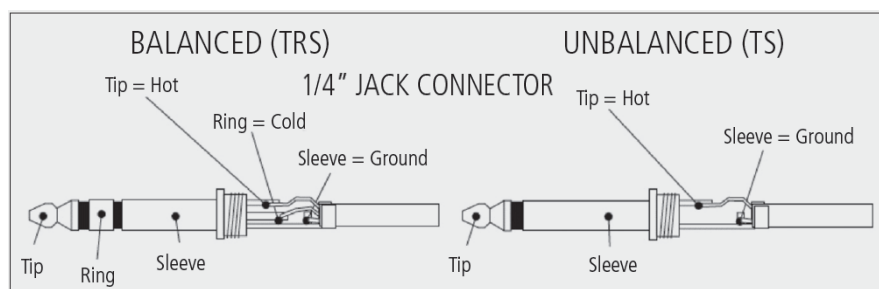
ZADNÍ PANEL



[25] **POWER ON/OFF** - hlavní vypínač. Pomocí tohoto přepínače zapínáte a vypínáte mixpult F 6X.

[26] **ZDÍŘKA RPO PŘIHOJENÍ NAPÁJECÍHO ADAPTÉRU** - zde připojte externí napájecí adaptér (12 V DC / 2A).

ZAHOJENÍ KONEKTORŮ



Vysvětlivky:

Tip = hrot konektoru
 Ring = kroužek konektoru
 Sleeve = plášť konektoru

Hot = signál +
 Cold = signál -
 Earth, Ground = zem, stínění

Balanced = symetrický
 Unbalanced = nesymetrický

SPECIFIKACE

F 6X

VSTUPY

Mikrofonní vstup (mono)

Kmitočtový rozsah	20 Hz až 20 kHz, +/- 1 dB
Zkreslení (THD + N)	< 0,003% @ 0dB, 20 Hz-20 kHz
Rozsah Gain	0 dB až -50 dB
Maximální úroveň vstupu	+20 dBu
Impedance vstupu	14 kOhm nesymetricky
Fantomové napájení	+48 V
Low Cut	80 Hz

Linkový vstup (mono)

Kmitočtový rozsah	20 Hz až 20 kHz, +/- 1 dB
Zkreslení (THD + N)	< 0,003% @ 0dB, 20 Hz-20 kHz
Rozsah Gain	20 dB až -30 dB
Maximální úroveň vstupu	+40 dBu
Impedance vstupu	21 kOhm nesymetricky

Stereo linkové vstupy

Linkový vstup	2x 1/4" Jack TRS symetrický, nebo 2x Cinch nesymetrický
Kmitočtový rozsah	20 Hz až 20 kHz, +/- 1 dB
Zkreslení (THD + N)	< 0,003% @ 0dB, 20 Hz-20 kHz
Rozsah Gain	20 dB až -30 dB
Impedance vstupu	15 kOhm

EKVALIZÉR

	Mono kanál	Stereo kanál
Výšky	+/- 15 dB @ 10 kHz	dtto
Střední	+/- 15 dB @ 1250 Hz	x
Basy	+/- 15 dB @ 100 Hz	dtto

DSP

DSP processing	digitální; 20/27 bit
A/D & D/A převodníky	24 bit
Typy efektů	16 presetů, 4 algoritmy: reverb, chorus, delay a flanger
Nožní spínač	Ano, pro aktivaci nebo deaktivaci efektů

VÝSTUPY

Hlavní výstup (MAIN MIX)

Maximální úroveň výstupu	2x XLR samec & 2x Jack TRS 6.3 mm
Výstup AUX	+28 dBu
Maximální úroveň výstupu	1x Jack TRS 6.3 mm
	+28 dBu

NAPÁJENÍ

Externí napájecí adaptér	AC/DC, výstup 12 V DC, 2A
Napětí sítě	100-240V, 50-60 Hz
Maximální příkon	12 W

PŘÍKLAD DOPORUČENÉHO ZAPOJENÍ

