

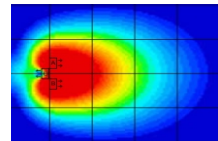
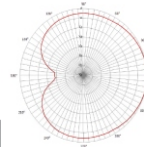
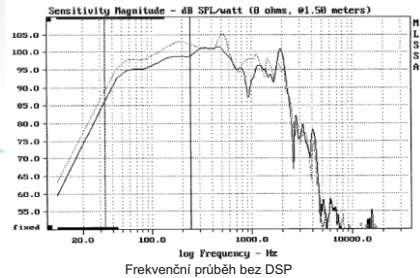
DS312 Cardioid bass

POPIS

- kompaktní směrový basový reprobox
- různé směrové vyzařování pouhou změnou nastavení DSP (cardioid, hypercardioid)
- účinné potlačení vyzařování nežádoucím směrem
- ergonomické řešení skeletu dovoluje snadnou manipulaci
- nejmodernější reproduktory
- vysoká citlivost a zatížitelnost
- pevný a stabilní bas
- velmi široké použití
- vhodný v kombinaci s NDM152, ND151, NDM122, NDM101



GRAFY



Směrové vyzařovací pole

TECHNICKÉ ÚDAJE

KONFIGURACE

SUB 3x12" CARDIROID basreflex

reproduktory	3x12" , cívka Cu 100mm	
celkový příkon AES	W	3000
celkový příkon program	W	6000
citlivost	dB SPL/W/m	101
frekvenční rozsah	(-6dB) Hz	45-200*
	(-10dB) Hz	35*
maximální SPL	dB	136**
maximální SPL (špičkový)	dB	142**

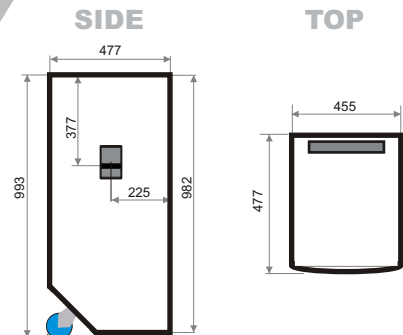
PROVOZNÍ REŽIM ***

Bi-amp

		LF1 2x12" přední	LF2 12" zadní
příkon AES	W	2 000	1 000
nominální impedance	Ohm	4	8
max. doporučený výkon zesilovače	W	4000/40hm	2000/80hm
konektory		1+/-	2+/-
		2x Neutrik NL4MP	

skelet		březový multiplex 16/18 mm
povrchová úprava		černá, strukturní - Warnex
rozměry (vxšxh)	mm	993 x 455 x 477
hmotnost	kg	57

ROZMĚRY



* měřeno v poloprostoru
** údaje určené výpočtem

*** vyzařovací diagram DS312 v režimu Single-amp. bez použití DSP je všesměrový (omnidirectional)